

ATLANTIS

Cat. 1 | classe A

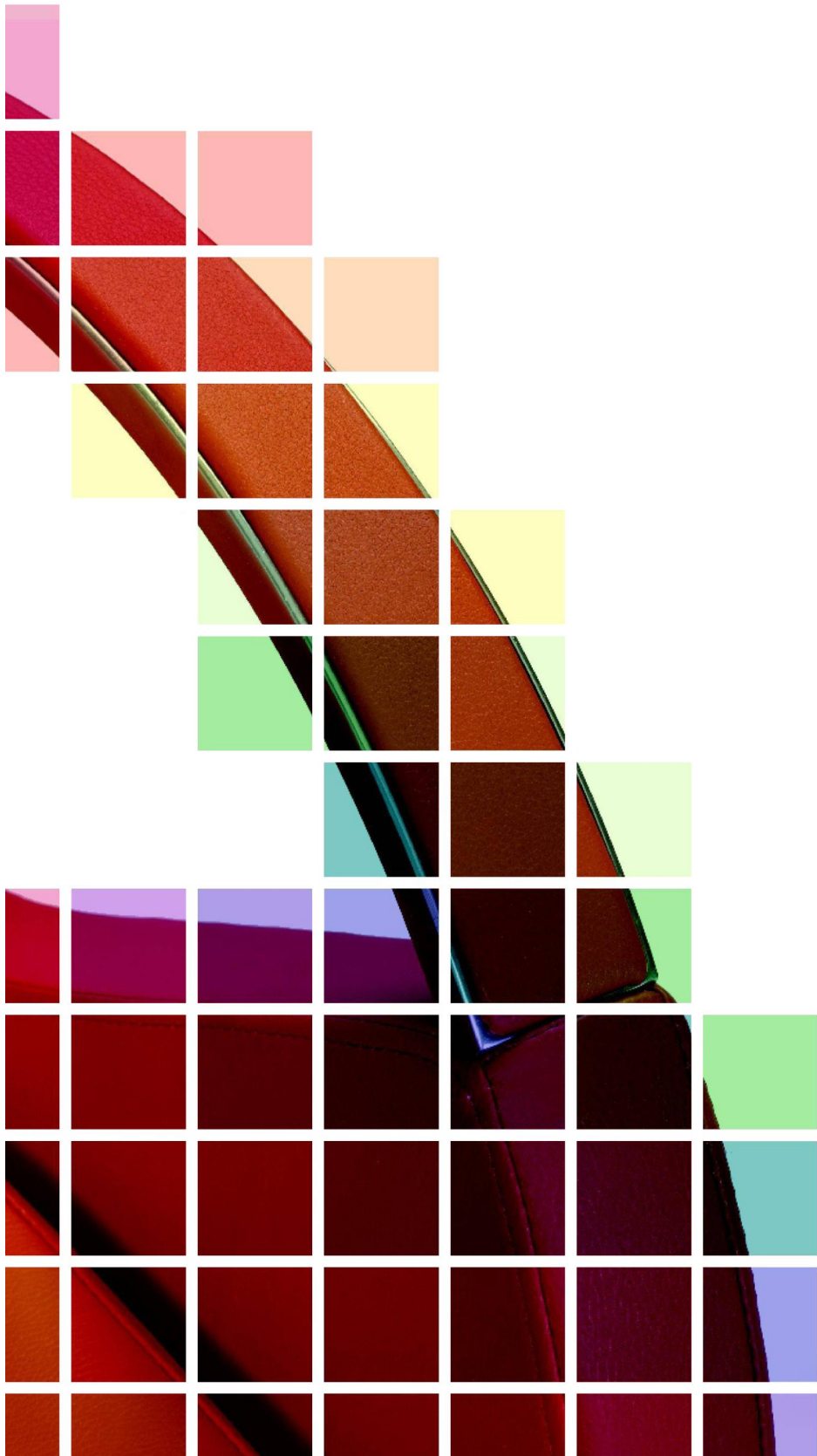
pelgon

coated fabrics

aspecto couro

leather look

edição 2014



ATLANTIS

Cat. 1 | Classe A

pelgon / coated fabric



CÉU A14

- Composição: PolivinyI 87% | Polyester 6,5 | Algodão 6,5%

- Composition: PolivinyI 87% | Polyester 6,5% | Cotton 6,5%

- Peso: 500 +/- 20g/m²

- Weight: 500 +/- 20g/m²

- Largura: 1400 mm +/- 20 mm

- Widht: 1400 mm +/-20 mm

- Comprimento das peças: 40 m

- Roll lenght: 40 m

- Espessura: 0,85 mm +/- 0,10 mm

- Thickness: 0,85 mm +/- 0,10 mm

- Ficha Técnica disponível sobre consulta

- Technical data sheet is available upon request



Abrasão Martindale / Abrasion resistance
50.000 cycles



Solidez cor à luz / Colour fastness to artificial light
≥ 5



Disponível em Stock / Available from stock



Amostras cores A5 disponíveis /
A5 color samples on request



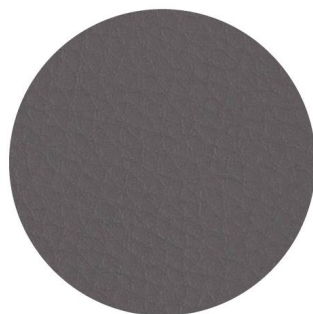
NEVE A11



PRETO A01



ANTRACITE A16



FURACÃO A06



DUNA A03



PÉROLA A18



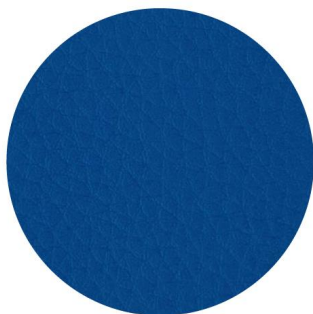
NATURAL A20



LIMÃO A05



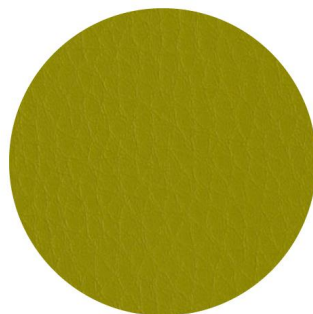
AZURITE A02



LAGUNA A15



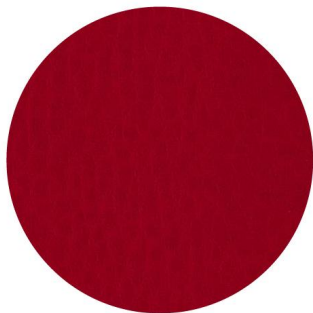
SALSA A08



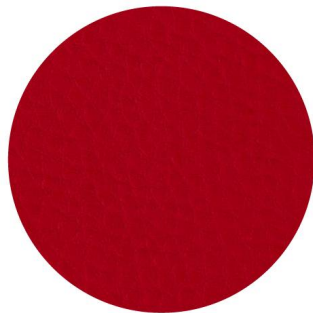
KIWI A13



VINHO A07



CEREJA A17



MORANGO A04



CYCLAME A12



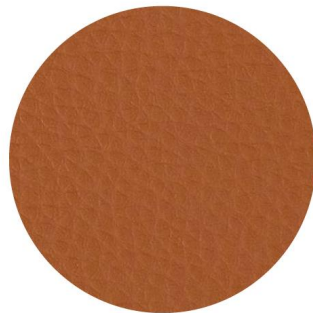
CACAU A19



CHOCOLATE A09



ARGILA A21



LARANJA A10



Não exaustiva | Non exhaustive



DIRECCIONAIS



OPERATIVAS



RECEPÇÃO



MULTIUSOS



HORECA

Aplicação: estofos | Use upholstered seats



Para uma manutenção eficaz, limpar regularmente com um pano humedecido com um sabão neutro. Enxaguar sempre com água limpa. Todos os detergentes solventes, lixívia, anti-nódos disponíveis no mercado que não fizerem parte da NF para Revestimentos são de evitar. Limpar imediatamente algumas nódoas, como por exemplo as de tinta, café, vinho, eosina ou jeans, a fim de evitar a penetração na massa do tecido e permanecerem definitivas. Atenção: não poderemos ser responsabilizados por problemas de migração ligados à má qualidade das tinturas. Estaremos isentos de qualquer responsabilidade por problemas originados pelos incumprimentos das instruções de lavagem, utilização e manutenção.

Clean regularly with a pH neutral soap and a soft brush. Always rinse with clear water. DO not use strong detergents, solvent cleaners, polish, wax, patent chemicals or other products not recommended by NF. Some stains like ball pen, coffee, wine, eosin and also jeans, should be cleaned immediately to avoid any permanent absorption into the vinyl. Be careful: we cannot be held responsible for transfer problems generated by dyes of poor quality. We waive all responsibility for problems arise out of ignoring the cleaning instructions.



Todos os Poliuretanos estão sujeitos à Hidrolise na presença de humidade a temperaturas elevadas, pelo que estas são de evitar, assim como ambientes muito ácidos ou alcalinas.

All Polyurethanes are subject to Hydrolysis in the presence of moisture at high temperatures, so they are avoided as well as very or alkaline environments.



Variações de Cores

Colors Variations



Conforto, leveza e Ultra Soft

Comfort, lightness and Ultra Soft



Reciclável a 100%

Recyclable 100%


BALTEXPORT[®]
Rua dos Três Marcos, S/N
3750 - 872 Borralha - Águeda - Portugal
Telf. + 351 234 022 667
geral@baltexport.pt
www.baltexport.pt